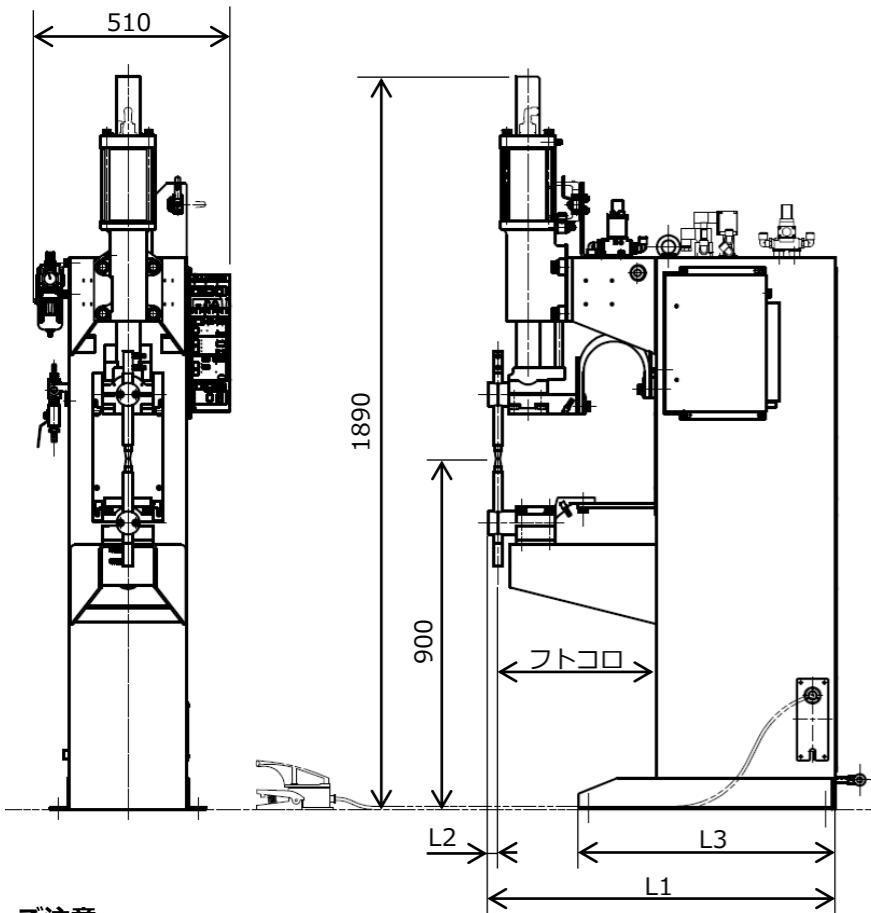


外形寸法図



フトコロ深さ 400mm

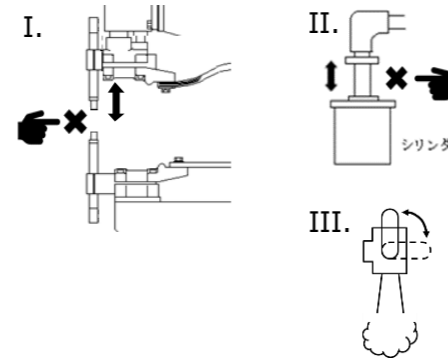
最大加圧力	kN	6	10
L1	mm	892	897
L2	mm	25	30
L3	mm	660	660

フトコロ深さ 600mm

最大加圧力	kN	6	10
L1	mm	1092	1097
L2	mm	25	30
L3	mm	760	760

ご注意

- ストローク切換
 - ストローク切換時、電極が昇降しますので指や手、体の一部を挟まないように注意してください。
 - ストローク切換時にシリンダ上部のロッドが上下しますので、指を挟まないように注意して下さい。
 - レバーの切換時に、ストローク切換用3方弁下方よりエアが排出されます。エアは勢いよく排出されますので顔を近づけず排気音に注意し、レバーの操作は素早く、レバーが止まるまで確実に行ってください。
- 仕様は改良のため予告なく変更する場合があります。
なお、このシリーズはCE、ULには対応していません。
- 正しく安全にお使いいただくために、ご使用前には必ず「取扱説明書」をお読みください。



<http://www.dengensha.co.jp/>

本社営業部
北関東支店
東海支店
浜松営業所
関西支店
西日本支店
九州営業所
本社工場
富山工場
近江工場

〒214-8588 神奈川県川崎市多摩区枳形1-23-1
〒373-0852 群馬県太田市新井町517-6(オオタコアビル)
〒448-0013 愛知県刈谷市恩田町2-151-3
〒430-0939 静岡県浜松市中区連尺町307-14(浜松連尺ビル)
〒531-0075 大阪府大阪市北区大淀南1-9-16(山彦ビル)
〒730-0013 広島県広島市中区八丁堀15-10(セントラルビル)
〒800-0361 福岡県京都郡苅田町神田町1-6-1
〒214-8588 神奈川県川崎市多摩区枳形1-23-1
〒933-0251 富山県射水市有磯2-27-2
〒520-3285 滋賀県湖南市小砂町4-4

JQA-QM7885
登録事業者：電元社トア株式会社
登録活動範囲：抵抗溶接機及び関連機器の設計・開発、製造及び
付帯サービス(製品取扱い方法、保守の研修及び
補修部品、予備品の供給)
関連事業所：[活動範囲：同上]
・本社工場・富山工場・近江工場
TEL (044)922-1121 FAX (044)922-1100
TEL (0276)46-6621 FAX (0276)46-6622
TEL (0566)63-5318 FAX (0566)28-7053
TEL (053)401-0321 FAX (053)401-0322
TEL (06)6451-0521 FAX (06)6451-0522
TEL (082)225-2573 FAX (082)225-2574
TEL (093)435-0071 FAX (093)435-0072
TEL (044)922-1121 FAX (044)922-1100
TEL (0766)86-3113 FAX (0766)86-2010
TEL (0748)75-1251 FAX (0748)75-1260

NDZ-GSZシリーズ

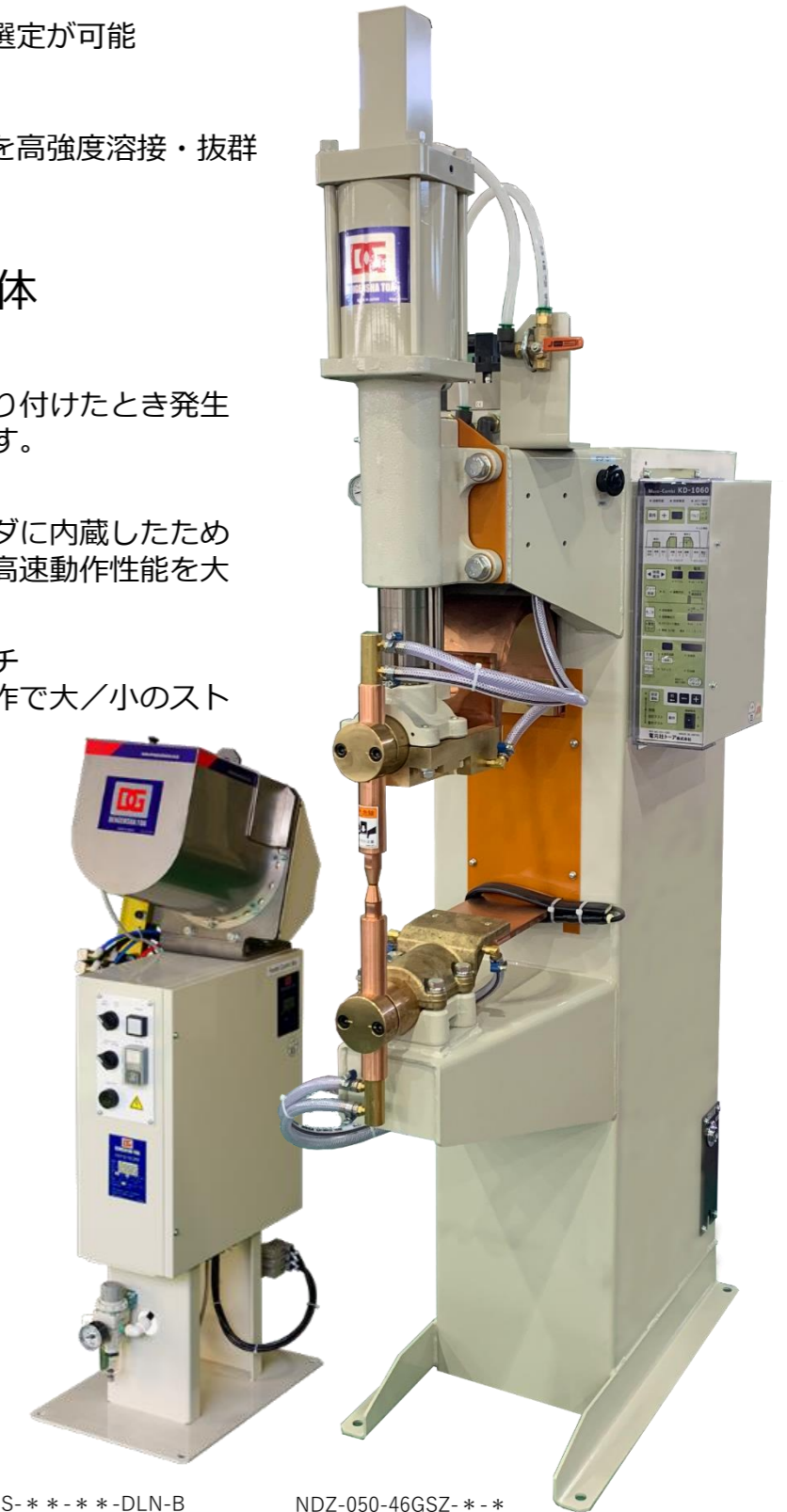
単相交流式 定置スポット溶接機

豊富なバリエーション

- ワークに合った適正な機種選定が可能
- 単相交流をラインアップ
- 高張力鋼にナット・ボルトを高強度溶接・抜群の安定性

安全と作業性向上の機体

- 上部で絶縁
下部アームに溶接治具を取り付けたとき発生しやすい短絡事故が防げます。
- エアロス激減・高速動作
ストップピストンをシリンダに内蔵したためムダなエアがカットされ、高速動作性能を大幅に向上。
- ストローク切換はワンタッチ
レバーによるワンタッチ操作で大/小のストローク切換が可能です。
- その他の機能
 - 当社のフィーダーと容易に接続可能です。
 - 溶接条件数は最大 60条件の設定が可能です。
- オプション
 - 60条件選択式の手元操作BOXも準備しています。
 - 電空比例弁式加圧力調整にも対応可能です。

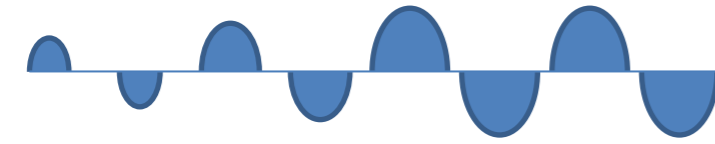


MNS-**-**-DLN-B

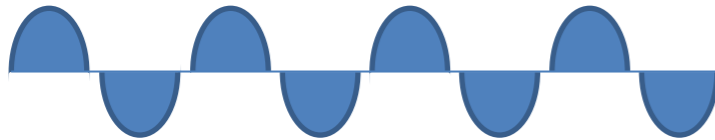
NDZ-050-46GSZ-**-*

特長

- 『ナット溶接』モード搭載（単相交流機専用）
開始電流の設定が容易に可能なためナット（ボルト）溶接に威力を発揮します。
開始電流と溶接電流が同時表示でき、監視・警報が可能です。



一般的な溶接機の場合
アップスロープが入る
⇒ 溶接強度がDOWN ↓



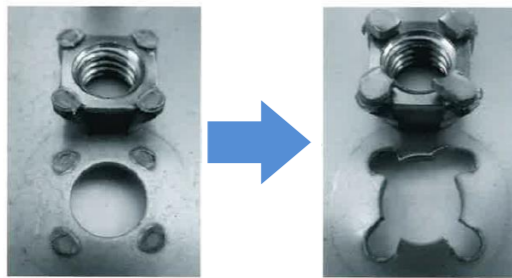
『ナット溶接』モードで
十分な開始電流を設定する
⇒ 溶接強度がUP ↑

お悩み解決します

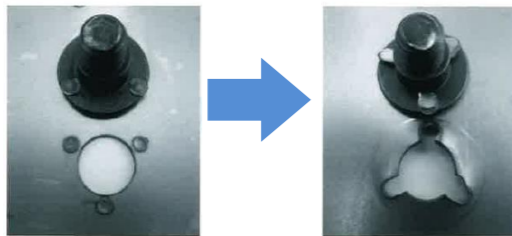
界面破断

母材破断

母材
高張力鋼板
80キ口級 t1.2
ナット
M8 4点



母材
高張力鋼板
80キ口級 t1.2
ボルト
M8 3点



すごい
ボタン



仕様

仕様	型式	NDZ-050-								NDZ-070-				
		50Hz	46GSZ -J-E	66GSZ -J-E	41GSZ -J-E	61GSZ -J-E	46GSZ -A-E	66GSZ -A-E	41GSZ -A-E	61GSZ -A-E	46GSZ -J-E	66GSZ -J-E	41GSZ -J-E	61GSZ -J-E
		60Hz	46GSZ -K-E	66GSZ -K-E	41GSZ -K-E	61GSZ -K-E	46GSZ -B-E	66GSZ -B-E	41GSZ -B-E	61GSZ -B-E	46GSZ -K-E	66GSZ -K-E	41GSZ -K-E	61GSZ -K-E
定格容量	kVA	50	50	50	50	50	50	50	50	70	70	70	70	
定格一次電圧(単相)	V	400	400	400	400	200	200	200	200	400	400	400	400	
基準 ふところ寸法	深さ	mm	400	600	400	600	400	600	400	600	400	600	400	600
	間隔	mm	200	200	200	200	200	200	200	200	200	200	200	
最大加圧力	kN	6	6	10	10	6	6	10	10	6	6	10	10	
許容使用率	50Hz	%	11.2	16.6	11.2	16.6	11.2	16.6	11.2	16.6	9.0	13.4	9.0	13.4
	60Hz	%	8.3	12.3	8.3	12.3	8.3	12.3	8.3	12.3	6.9	10.2	6.9	10.2
最大短絡電流	A	17,000	14,000	17,000	14,000	17,000	14,000	17,000	14,000	22,000	18,000	22,000	18,000	
電極 ストローク	引上 (大)	mm	100	100	100	100	100	100	100	100	100	100	100	
	作業 (小)	mm	25	25	25	25	25	25	25	25	25	25	25	
電極チップ	径 テーパ	φ	16 1/10	16 1/10	20 1/10	20 1/10	16 1/10	16 1/10	20 1/10	20 1/10	16 1/10	20 1/10	20 1/10	
冷却水量	ℓ/min	8	8	8	8	8	8	8	8	8	8	8	8	
概算質量	kg	365	315	270	320	365	315	270	320	315	365	320	370	
制御装置型式		MC-KD -1060	MC-KD -1060	MC-KD -1060	MC-KD -1060	MC-KD -1060	MC-KD -1060	MC-KD -1060	MC-KD -1060	MC-KD -1060	MC-KD -1060	MC-KD -1060	MC-KD -1060	
設 備 デ ー タ	ブレーカ容量	A	100				150				150			
	接続ケーブル	mm ²	22				60				38			
	給排水ホース内径	mm	12.7				12.7				12.7			
	給気ホース内径	mm	12.7				12.7				12.7			

溶接能力の目安

型式	板厚	1.0	2.0	3.0	4.0	5.0
NDZ-050-※		●	●	●	●	●
NDZ-070-※		●	●	●	●	●

注:軟鋼板のB条件相当を考慮した目安です。

大きなワーク、表面処理のあるもの等は十分、余裕のある機種を選んでください。