

# ネットワーク対応定置式溶接機

## Stationary Welding Machine with Ethernet

### 溶接機をネットワークで楽々管理

## Easily manage a welding machine on network



EtherNet/IPによるI/O接続  
I/O connection with EtherNet/IP

EtherNet/IPによる信号接続で省配線化  
Signal connection by EtherNet/IP saves wiring.



溶接管理システムWel Net 3Mとの接続  
Connection with welding management system "Wel Net 3M"

溶接管理システムWel Net 3Mと接続し、溶接条件の編集やモニタデータの閲覧などが可能  
Connected to welding management system "Wel Net 3M", Edit welding schedules and view monitored data.



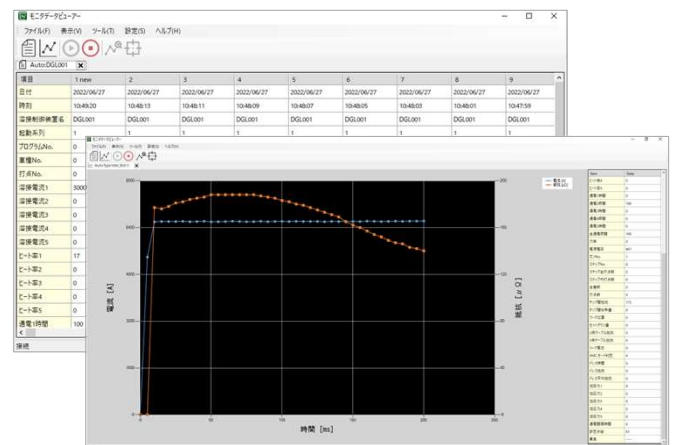
豊富な制御方式のバリエーション  
Variety of control methods

単相交流式、直流インバータ式、交流インバータ式、コンデンサ式の制御方式をラインナップ  
Single-phase AC type, MFDC type, AC inverter type, and capacitor type control systems are lined up.



No.	項目	単位/備考	<1>	<2>	<3>	<4>	<5>	<6>	<7>	<8>	<9>	<10>	<11>	<12>	<13>	<14>
001	スライズ	[CYC](0-100)[in increment...	30	50	50	50	50	50	50	50	50	50	50	50	50	50
002	スロープ1	[CYC](0-100)[in increment...	0	0	0	0	0	0	0	0	0	0	0	0	0	0
003	速電1	[CYC](0-100)[in increment...	10	0	0	0	0	0	0	0	0	0	0	0	0	0
004	タックスロープ1	[CYC](0-100)[in increment...	0	0	0	0	0	0	0	0	0	0	0	0	0	0
005	ケール1	[CYC](0-100)[in increment...	0	0	0	0	0	0	0	0	0	0	0	0	0	0
006	スロープ2	[CYC](0-100)[in increment...	0	0	0	0	0	0	0	0	0	0	0	0	0	0
007	速電2	[CYC](0-100)[in increment...	0	0	0	0	0	0	0	0	0	0	0	0	0	0
008	タックスロープ2	[CYC](0-100)[in increment...	0	0	0	0	0	0	0	0	0	0	0	0	0	0
009	ケール2	[CYC](0-100)[in increment...	0	0	0	0	0	0	0	0	0	0	0	0	0	0
010	スロープ3	[CYC](0-100)[in increment...	0	0	0	0	0	0	0	0	0	0	0	0	0	0
011	速電3	[CYC](0-100)[in increment...	0	0	0	0	0	0	0	0	0	0	0	0	0	0
012	タックスロープ3	[CYC](0-100)[in increment...	0	0	0	0	0	0	0	0	0	0	0	0	0	0
013	ケール3	[CYC](0-100)[in increment...	0	0	0	0	0	0	0	0	0	0	0	0	0	0
014	スロープ4	[CYC](0-100)[in increment...	0	0	0	0	0	0	0	0	0	0	0	0	0	0
015	速電4	[CYC](0-100)[in increment...	0	0	0	0	0	0	0	0	0	0	0	0	0	0
016	タックスロープ4	[CYC](0-100)[in increment...	0	0	0	0	0	0	0	0	0	0	0	0	0	0

溶接条件編集画面  
Weld schedule edit display  
(Wel Net 3M)

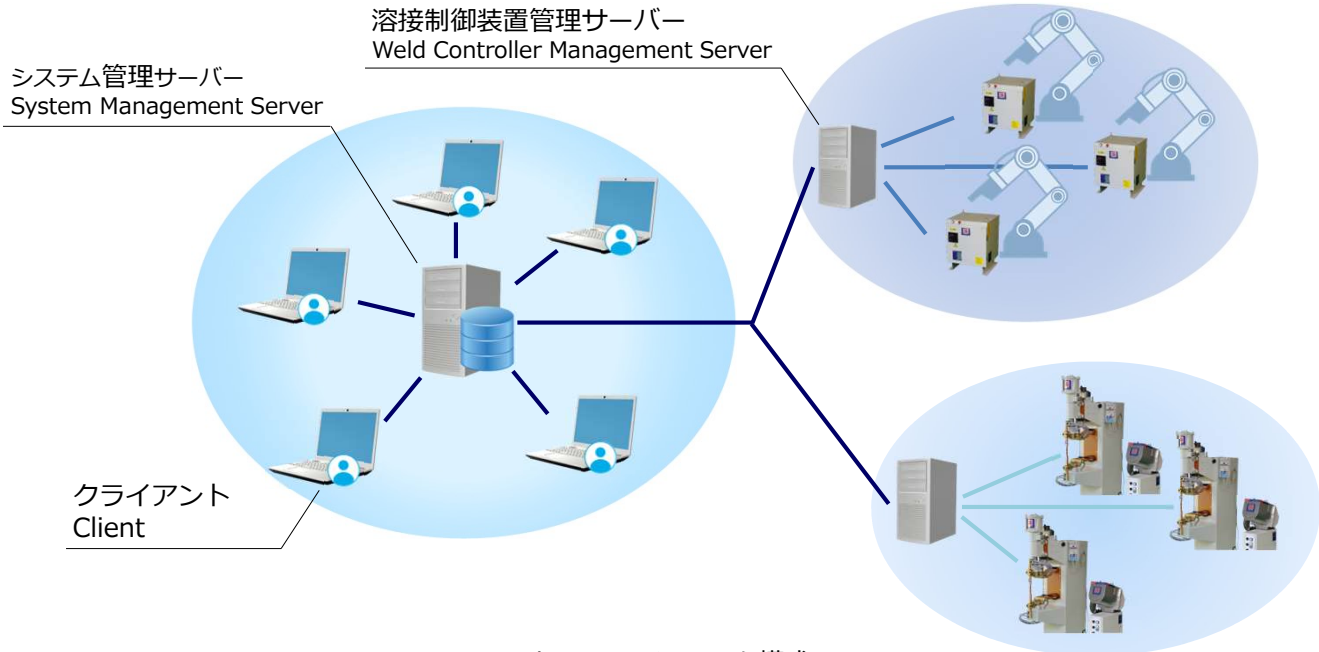


溶接条件を一元管理することや溶接モニタ結果を保存することで溶接品質の向上を目指します。

The goal is to improve welding quality by collective management of weld schedule and weld results.

## ネットワーク機能

- 溶接管理システム Wel Net 3M で蓄積したモニタデータでトレーサビリティや傾向管理。
- 溶接条件の設定や変更履歴を一括管理。
- EtherNet/IPによる信号接続で省配線化。(端子台やコネクタからの従来配線と切替。)



Wel Net 3M システム構成

## ネットワーク対応定置溶接機ラインナップ

制御方式	単相交流式	直流インバータ式	交流インバータ式	コンデンサ式
型式	NDZ-* -E	NDZ-E* -E	NDZ-A* -E	NDZ-C* -E
ネットワーク機能	オプション基板	標準	標準	標準
I/O接続	EtherNet/IP			
データ通信	Ethernet			
溶接条件の取得			○	
溶接条件の登録			○	
数値モニタデータ			○	
チップ間抵抗波形	×	○	×	×
波形モニタデータ	×	○	○(電流のみ) (Current Only)	×

## 電元社トア株式会社

〒214-8588 神奈川県川崎市多摩区枳形1-23-1

URL : <https://www.dengenshatoa.co.jp/>

本社営業部 〒214-8588 神奈川県川崎市多摩区枳形1-23-1  
 北関東支店 〒373-0852 群馬県太田市新井町517-6 (オオタコアビル)  
 東海支店 〒448-0013 愛知県刈谷市恩田町2-151-3  
 浜松営業所 〒430-0939 静岡県浜松市中区連尺町307-14 (出雲殿互助会連尺ビル)  
 関西支店 〒531-0075 大阪府大阪市北区大淀南1-9-16 (山彦ビル)  
 西日本支店 〒730-0013 広島県広島市中区八丁堀15-10 (セントラルビル)  
 九州営業所 〒800-0361 福岡県京都郡苅田町神田町1-6-1

TEL (044)922-1121 FAX (044)922-1100  
 TEL (0276)46-6621 FAX (0276)46-6622  
 TEL (0566)63-5318 FAX (0566)28-7053  
 TEL (053)401-0321 FAX (053)401-0322  
 TEL (06)6451-0521 FAX (06)6131-0522  
 TEL (082)225-2573 FAX (082)225-2574  
 TEL (093)435-0071 FAX (093)435-0072



富山工場 〒933-0251 富山県射水市有磯2-27-2  
 近江工場 〒520-3285 滋賀県湖南市小砂町4-4

TEL (0766)86-3113 FAX (0766)86-2010  
 TEL (0748)75-1251 FAX (0748)75-1260

Branch  
 DENGENSHA AMERICA CORP. U.S.A. Tel +1(440)439-8081  
 DENGENSHA MEXICO S.DE R.L.DE C.V. Mexico Tel +52(477)226-9327  
 DENGENSHA EUROPE LTD. U.K. Tel +44(1543)481844  
 DENGENSHA EUROPE GmbH Germany Tel +49(6432)80005-0  
 PT. DENGENSHA INDONESIA Indonesia Tel +62(267)415-807  
 DENGENSHA (THAILAND) CO., LTD. Thailand Tel +66(2)399-3201  
 DENGENSHA INDIA PVT.LTD. India Tel +91(44)2233-1033

Distributor  
 UNITED FAITH LTD.  
 Consen International (Hong Kong) Limited  
 AN DE TRADING CO., LTD  
 PT.UNGGUL SEMESTA  
 PANWELD SDN BHD  
 ACT OTOMOTIV  
 YMA Solution in Engineering  
 SVARCON-SERVICE LTD.

China Tel +86(20)8858-1856  
 China Tel +86(20)5852-7895  
 Taiwan Tel +886(2)2600-7505  
 Indonesia Tel +62(21)897-3731  
 Malaysia Tel +60(3)5637-1833  
 Turkey Tel +90(224)241-2631  
 Brazil Tel +55(12)981 15-5395  
 Russia Tel +7(812)336-2952