

インバータ式コンデンサ溶接機 (LinearWave) Flexible Waveform Capacitor Discharge Welder

溶接設備の省エネ化、小電源容量化に貢献 Contribute for energy saving



消費電力を1/3に削減

Low energy

単相交流方式比

Compare to Single phase AC

About
1/3



電源容量を大幅低減

Small power supply capacity

単相交流方式
Single phase AC
100 kVA
ELCB: 200 AT[※]



LinearWave
5 kVA
ELCB: 10 AT[※]

※1次電圧400 V、溶接電源回路

※Primary voltage 400 V, welding circuit

充電したエネルギーを開放して溶接するため大きな電源が不要

No need to prepare big power supply capacity because of using stored energy.



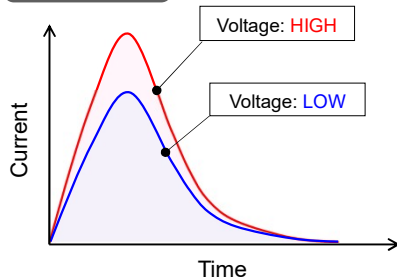
溶接品質の安定化+多品種対応

Quality stabilizing + Multiproduct

インバータ制御方式の採用により電流値、通電時間、極性を自由に制御可能。

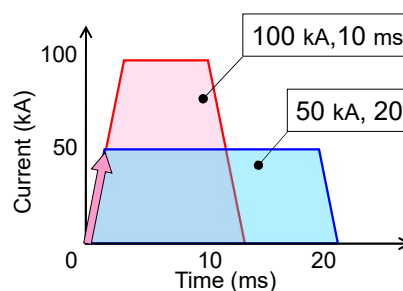
Weld current, weld time, polarity can be adjusted by inverter control.

従来型
Conventional

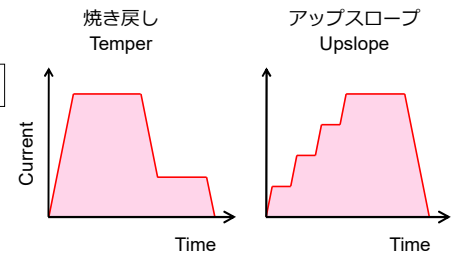


充電電圧による調整のみ
Only charging voltage adjustment.

LinearWave



溶接電流、通電時間を数値設定
Direct setting by numeric value.



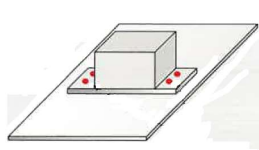
多段通電が可能
Multi pulse welding.



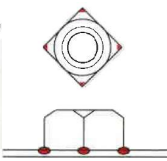
コンデンサ式溶接とインバータ制御式溶接の長所を融合させることで
高品質な溶接を省エネルギーで提供します。

We provide high quality welding system at low energy cost by
combining advantages of capacitor discharge welder and inverter
controlled welder.

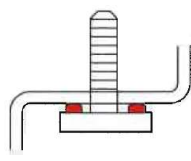
溶接例 Examples



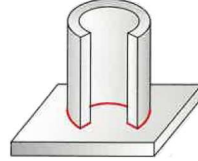
プロジェクション溶接
Projection welding



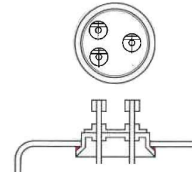
ハイツ材と
ナット溶接
Weld-nut
on high-tensile steel



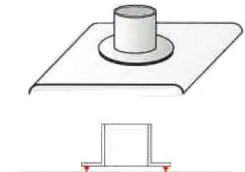
ハイツ材と
ボルト溶接
Weld-bolt
on high-tensile steel



リング
プロジェクション溶接
Ring projection welding



コンプレッサの
ハーメチック端子
Electricity terminal
of the compressor



給油口
Refueling entrance

製品ラインナップ Product lineup

Model	NICP-050	NICP-075	NICP-100	NICP-150
定格容量 Rated Capacity	5 kVA	5 kVA	12 kVA	12 kVA
最大短絡電流 Max. Short Current	50,000 A	75,000 A	100,000 A	150,000 A
最大電極加圧力 Max. Electrode Force	15 kN	20 kN	30 kN	30 kN
最大通電時間 Max. Weld Time	20 ms	30 ms	30 ms	20 ms
公称エネルギー容量 Nominal Energy	4.0 kJ	16.0 kJ	29.4 kJ	29.4 kJ
基準溶接速度 Standard Welding Speed	15 回/min	12 回/min	12 回/min	12 回/min

電元社トア株式会社

〒214-8588 神奈川県川崎市多摩区枳形1-23-1

URL : <https://www.dengenshatoa.co.jp/>

本社営業部 〒214-8588 神奈川県川崎市多摩区枳形1-23-1
 北関東支店 〒373-0852 群馬県太田市新井町517-6 (オオタコアビル)
 東海支店 〒448-0013 愛知県刈谷市恩田町2-151-3
 浜松営業所 〒430-0939 静岡県浜松市中区連尺町307-14 (出雲殿互助会連尺ビル)
 関西支店 〒531-0075 大阪府大阪市北区大淀南1-9-16 (山彦ビル)
 西日本支店 〒730-0013 広島県広島市中区八丁堀15-10 (セントラルビル)
 九州営業所 〒800-0361 福岡県京都郡苅田町神田町1-6-1

TEL (044)922-1121 FAX (044)922-1100
 TEL (0276)46-6621 FAX (0276)46-6622
 TEL (0566)63-5318 FAX (0566)28-7053
 TEL (053)401-0321 FAX (053)401-0322
 TEL (06)6451-0521 FAX (06)6131-0522
 TEL (082)225-2573 FAX (082)225-2574
 TEL (093)435-0071 FAX (093)435-0072



富山工場 〒933-0251 富山県射水市有磯2-27-2
 近江工場 〒520-3285 滋賀県湖南市小砂町4-4

TEL (0766)86-3113 FAX (0766)86-2010
 TEL (0748)75-1251 FAX (0748)75-1260

Branch
 DENGENSHA AMERICA CORP. U.S.A. Tel +1(440)439-8081
 DENGENSHA MEXICO S.DE R.L.DE C.V. Mexico Tel +52(477)226-9327
 DENGENSHA EUROPE LTD. U.K. Tel +44(1543)481844
 DENGENSHA EUROPE GmbH Germany Tel +49(6432)80005-0
 PT. DENGENSHA INDONESIA Indonesia Tel +62(267)415-807
 DENGENSHA (THAILAND) CO., LTD. Thailand Tel +66(2)399-3201
 DENGENSHA INDIA PVT.LTD. India Tel +91(44)2233-1033

Distributor
 UNITED FAITH LTD.
 Consen International (Hong Kong) Limited
 AN DE TRADING CO., LTD
 PT.UNGGUL SEMESTA
 PANWELD SDN BHD
 ACT OTOMOTIV
 YMA Solution in Engineering
 SVARCON-SERVICE LTD.

China Tel +86(20)8858-1856
 China Tel +86(20)5852-7895
 Taiwan Tel +886(2)2600-7505
 Indonesia Tel +62(21)897-3731
 Malaysia Tel +60(3)5637-1833
 Turkey Tel +90(224)241-2631
 Brazil Tel +55(12)981 15-5395
 Russia Tel +7(812)336-2952