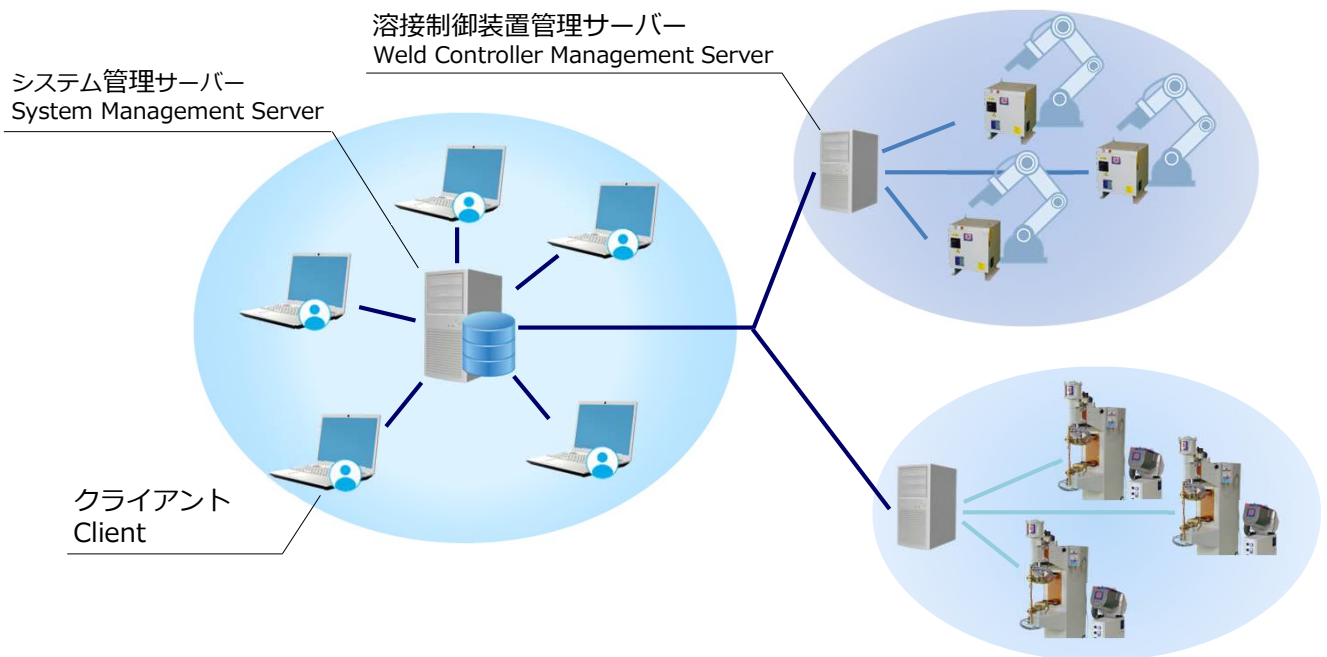


溶接管理ネットワークシステム

Welding Management Network System

Wel Net 3M

多数の溶接機をネットワークで楽々管理
Easily manage a large number of welder on network



集中管理 Centralized Management

管理者は、ネットワーク上のどこからでも溶接条件の設定やモニタデータの確認が可能
The administrator can set welding schedules and monitor data from anywhere on the network.



溶接条件管理 Weld Schedule Management

溶接条件の設定や変更履歴を一括管理
Batch management of welding schedules and change histories.



溶接結果の履歴表示 History Display of Weld Results

設定値とモニタ値の差異をグラフ表示することで、予知保全に貢献
Contributes to predictive maintenance by graphically displaying differences between set and monitored values.



モニタデータ表示 Monitor Data Display

異常ログや数値モニタデータ、波形モニタデータを表示
Displays Fault logs, numerical monitoring data, and waveform monitoring data.

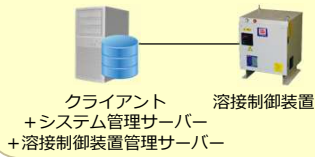


溶接条件を一元管理することや溶接モニタ結果を保存することで溶接品質の向上を目指します。
The goal is to improve welding quality by collective management of weld schedule and weld results.

運用規模に応じたシステム構成

- 運用規模に応じてシステム管理サーバー、溶接制御装置管理サーバー、クライアントを分散・共有。
- 利用ユーザーや管理対象の溶接制御装置の台数が増えた場合にPCを分散することで、処理能力の低下を防止。

①サーバー共有例1



②サーバー共有例2



③サーバー共有例3



溶接条件管理機能

- 従来ツールから通信速度が大幅に向上し、溶接条件の登録/取得が高速化。
- 溶接条件の照合・比較、変更履歴からの溶接条件の復元などの豊富な溶接条件管理機能。

項目	内容
セキュリティ	登録したユーザーのみ条件編集可能。
登録	Wel Net 3Mで編集した溶接条件を溶接制御装置に登録。
取得	溶接条件を溶接制御装置から取得。接続中の全ての溶接制御装置から一括取得も可能。
照合	溶接制御装置の溶接条件とWel Net 3Mに保存されている溶接条件を照合。
比較	同一機種での2つの溶接制御装置の溶接条件を比較し、差分を表示。
コピー・貼り付け	コピーした溶接条件を他の溶接制御装置に登録。複数の溶接制御装置に一括登録も可能。
変更履歴	溶接条件の変更履歴を表示。変更履歴を比較・復元。

データ表示機能

- データベースに蓄積された全てのモニタデータを、アプリケーションツールを使用し表示。
- 異常ログ、波形データの重ね合わせなどで溶接異常時のデータを確認。
- 電流/電源電圧/加圧力の設定値との差異を確認することで、予知保全に貢献。

項目	内容
数値データ表示	電流・通電時間・ヒート率などのモニタ項目を選択・表示。異常発生時は、エラーコードを選択し、詳細エラー情報を表示。
波形データ表示	電流波形に加え、抵抗検出線を接続することで抵抗/電圧/電力の波形データを表示。波形データを重ね合わせて比較。
異常ログ表示	条件や期間を指定し、異常ログデータを表示。
エクスポート	条件や期間を指定し、モニタデータや異常ログをCSVファイルとして保存。
設定差異グラフ	電流/電源電圧/加圧力の設定値と測定値の差異をグラフ表示。
波形グラフ	電流/抵抗/電圧/電力/ヒート率をグラフ表示。
範囲グラフ	電流/抵抗/電圧/電力/ヒート率のいずれかの最大/最小/平均値をグラフ表示。

電元社トア株式会社

〒214-8588 神奈川県川崎市多摩区枳形1-23-1

URL : <https://www.dengenshatoa.co.jp/>

本社営業部 〒214-8588 神奈川県川崎市多摩区枳形1-23-1
 北関東支店 〒373-0852 群馬県太田市新井町517-6 (オオタコアビル)
 東海支店 〒448-0013 愛知県刈谷市恩田町2-151-3
 浜松営業所 〒430-0939 静岡県浜松市中区連尺町307-14 (出雲殿互助会連尺ビル)
 関西支店 〒531-0075 大阪府大阪市北区大淀南1-9-16 (山彦ビル)
 西日本支店 〒730-0013 広島県広島市中区八丁堀15-10 (セントラルビル)
 九州営業所 〒800-0361 福岡県京都郡苅田町神田町1-6-1

TEL (044)922-1121 FAX (044)922-1100
 TEL (0276)46-6621 FAX (0276)46-6622
 TEL (0566)63-5318 FAX (0566)28-7053
 TEL (053)401-0321 FAX (053)401-0322
 TEL (06)6451-0521 FAX (06)6131-0522
 TEL (082)225-2573 FAX (082)225-2574
 TEL (093)435-0071 FAX (093)435-0072



富山工場 〒933-0251 富山県射水市有磯2-27-2
 近江工場 〒520-3285 滋賀県湖南市小砂町4-4

TEL (0766)86-3113 FAX (0766)86-2010
 TEL (0748)75-1251 FAX (0748)75-1260

Branch
 DENGENSHA AMERICA CORP. U.S.A. Tel +1(440)439-8081
 DENGENSHA MEXICO S.DE R.L.DE C.V. Mexico Tel +52(477)226-9327
 DENGENSHA EUROPE LTD. U.K. Tel +44(1543)481844
 DENGENSHA EUROPE GmbH Germany Tel +49(6432)80005-0
 PT. DENGENSHA INDONESIA Indonesia Tel +62(267)415-807
 DENGENSHA (THAILAND) CO., LTD. Thailand Tel +66(2)399-3201
 DENGENSHA INDIA PVT.LTD. India Tel +91(44)2233-1033

Distributor
 UNITED FAITH LTD. China Tel +86(20)8858-1856
 Consen International (Hong Kong) Limited China Tel +86(20)5852-7895
 AN DE TRADING CO., LTD Taiwan Tel +886(2)2600-7505
 PT.UNGGUL SEMESTA Indonesia Tel +62(21)897-3731
 PANWELD SDN BHD Malaysia Tel +60(3)5637-1833
 ACT OTOMOTIV Turkey Tel +90(224)241-2631
 YMA Solution in Engineering Brazil Tel +55(12)981 15-5395
 SVARCON-SERVICE LTD. Russia Tel +7(812)336-2952